



รายงานสถานการณ์ภัยแล้งและภัยพิบัติ ณ วันที่ 16 มิถุนายน 2558 และผลการปฏิบัติการฝนหลวงประจำวันที 15 มิถุนายน 2558

กลุ่มวิชาการปฏิบัติการฝนหลวง กองปฏิบัติการฝนหลวงกรมฝนหลวงและการบินเกษตร
royalrainmaking_academic@hotmail.com

สถานการณ์ภัยแล้งและภัยพิบัติ

๑ การคาดหมายพื้นที่ประสบภัยแล้ง

จังหวัดที่ได้รับผลกระทบภัยแล้งตามรายงานของกรมควบคุมและบรรเทาสาธารณภัย (ปภ.) ตั้งแต่วันที่ 20 ตุลาคม 2557 - ปัจจุบัน มีการประกาศเขตการให้ความช่วยเหลือผู้ประสบภัยพิบัติกรณีฉุกเฉิน (ภัยแล้ง) 27 จังหวัด 207 อำเภอ 1,172 ตำบล 10,627 หมู่บ้าน (เปรียบเทียบทั่วประเทศ 74,965 หมู่บ้าน คิดเป็น 14.18%) และยุติสถานการณ์แล้ว 12 จังหวัด ได้แก่ จ.ชลบุรี สุพรรณบุรี สตูล มหาสารคาม กาฬสินธุ์ พังงา จันทบุรี เพชรบุรี กระบี่ สุโขทัย แม่ฮ่องสอน และลำปาง

ภาค	รายชื่อจังหวัด(จำนวนอำเภอ) ที่ประกาศภัยแล้ง	จำนวนจังหวัดที่ประกาศภัยแล้ง (จังหวัด(อำเภอ))
เหนือ	เชียงใหม่(25), พิษณุโลก(2), แพร่(8), อุตรดิตถ์(8), ตาก(7), พิจิตร(7), กำแพงเพชร(6), น่าน(6),	8(69)
กลาง	นครสวรรค์(14), สระบุรี(13), ลพบุรี(7), ชัยนาท(6), กาญจนบุรี(3)	5(43)
ตะวันออกเฉียงเหนือ	นครราชสีมา(25), ขอนแก่น(12), ชัยภูมิ(7), บุรีรัมย์(7), สกลนคร(4), อำนาจเจริญ(4), หนองบัวลำภู(1), สุรินทร์(1)	8(61)
ตะวันออก	สระแก้ว(9), ตราด(4)	2(13)
ใต้	ราชบุรี(5), ประจวบคีรีขันธ์(5), ตรัง(10), นครศรีธรรมราช(1)	4(21)
ที่มา: กรมป้องกันและบรรเทาสาธารณภัย (ปภ.)	รวม จำนวนจังหวัด(อำเภอ) ที่ประกาศภัยแล้ง	27(207)

๑ พื้นที่ร้องขอฝน(ตั้งแต่วันที่ 1 พฤษภาคม 2558 - ปัจจุบัน)

ภาค	รายชื่อจังหวัด (จำนวนอำเภอ) ที่มีผู้ขอรับบริการ	จำนวนผู้ร้องขอฝน (ราย)
เหนือ	กำแพงเพชร(1), เชียงใหม่(2), ตาก(1),พะเยา(1),พิจิตร(12), พิษณุโลก(9),เพชรบูรณ์(7), แพร่(5), ลำปาง(1), สุโขทัย(9), อุตรดิตถ์(10)	72
กลาง	นครสวรรค์(10), ชัยนาท(2), อุทัยธานี(2), ลพบุรี(7), สระบุรี(4), สุพรรณบุรี(1), อยุธยา(1)	43
ตะวันออกเฉียงเหนือ	กาฬสินธุ์(1), ขอนแก่น(1), ชัยภูมิ(4), นครราชสีมา(11), บุรีรัมย์(3), มหาสารคาม(1), ยโสธร(2), ร้อยเอ็ด(20), ศรีสะเกษ(1), สุรินทร์(2), อุตรดิตถ์(1)	30
ตะวันออก	จันทบุรี(2), ฉะเชิงเทรา(2), ชลบุรี(2), ตราด(3),ปราจีนบุรี(2), สระแก้ว(4)	26
ใต้	สุราษฎร์ธานี(2), ชุมพร(8), พัทลุง(11), เพชรบุรี(1), พังงา(1),นครศรีธรรมราช(5), ภูเก็ต(1), ประจวบคีรีขันธ์(1), สงขลา(1)	18
รวม	44 จังหวัด 178 อำเภอ	189

๑ สถานการณ์ปริมาณน้ำเก็บกักในอ่างเก็บน้ำที่สำคัญ

ชื่ออ่างเก็บน้ำ	ความจุของอ่างที่ รณก. ¹ (ล้าน ลบ.ม.)	ปริมาณน้ำในอ่างฯ(%)ที่ระดับน้ำเก็บกัก (รณก.)					หมายเหตุ
		11 มิ.ย.	12 มิ.ย.	13 มิ.ย.	14 มิ.ย.	15 มิ.ย.	
ภาคเหนือ							
- ภูมิพล(ตาก)	13,462	31	31	31	31	31	ระดับน้ำต่ำกว่า 40%
- สิริกิติ์(อุตรดิตถ์)	9,510	38	38	38	38	38	ระดับน้ำต่ำกว่า 40%
- แม่จัด(เชียงใหม่)	265	31	31	31	31	31	ระดับน้ำต่ำกว่า 40%
- แม่กวง(เชียงใหม่)	263	13	13	13	13	13	ระดับน้ำต่ำกว่า 20%
- กิวลม(ลำปาง)	106	43	44	44	44	45	ระดับน้ำต่ำกว่า 40%
- กิวคอง(ลำปาง)	170	28	28	28	28	28	ระดับน้ำต่ำกว่า 30%
- แควน้อย(พิษณุโลก)	939	14	14	14	14	14	ระดับน้ำต่ำกว่า 20%

¹รณก. = ระดับน้ำเก็บกัก / ที่มา: กรมชลประทาน

ชื่ออ่างเก็บน้ำ	ความจุของอ่างที่ รณก. ¹ (ล้าน ลบ.ม.)	ปริมาณน้ำในอ่างฯ(%)ที่ระดับน้ำเก็บกัก (รณก.)					หมายเหตุ
		11 มิ.ย.	12 มิ.ย.	13 มิ.ย.	14 มิ.ย.	15 มิ.ย.	
ภาคตะวันออกเฉียงเหนือ							
- ห้วยหลวง(อุดรธานี)	135	21	21	21	21	21	ระดับน้ำต่ำกว่า 30%
- น้ำอูน(สกลนคร)	520	39	39	39	39	39	ระดับน้ำต่ำกว่า 40%
- น้ำพุง(สกลนคร)	166	23	22	22	22	22	ระดับน้ำต่ำกว่า 30%
- จุฬารัตน์(ชัยภูมิ)	164	43	43	41	40	39	ระดับน้ำต่ำกว่า 40%
- อุบลรัตน์(ขอนแก่น)	2,431	34	33	33	33	33	ระดับน้ำต่ำกว่า 40%
- ลำปาว(กาฬสินธุ์)	1,980	24	24	24	24	24	ระดับน้ำต่ำกว่า 30%
- ลำตะคอง(นครราชสีมา)	314	27	27	27	27	26	ระดับน้ำต่ำกว่า 30%
- ลำพระเพลิง(นครราชสีมา)	110	26	26	26	26	26	ระดับน้ำต่ำกว่า 30%
- มูลบน(นครราชสีมา)	141	39	39	39	39	39	ระดับน้ำต่ำกว่า 40%
- ลำแซะ(นครราชสีมา)	275	36	36	36	36	37	ระดับน้ำต่ำกว่า 40%
- ลำน้ำรอง(บุรีรัมย์)	121	52	52	52	52	52	ระดับน้ำต่ำกว่า 60%
- ลำปลายมาศ(นครราชสีมา)	98	53	53	53	53	53	ระดับน้ำต่ำกว่า 60%
ภาคกลาง							
- ป่าสักฯ(ลพบุรี)	960	10	10	9	9	9	ระดับน้ำต่ำกว่า 10%
- ทับเสลา(อุทัยธานี)	160	31	31	31	31	31	ระดับน้ำต่ำกว่า 40%
- กระเสียว(สุพรรณบุรี)	240	37	37	37	37	37	ระดับน้ำต่ำกว่า 40%
- ศรีนครินทร์(กาญจนบุรี)	17,745	68	68	68	68	68	-
- วชิราลงกรณ์(กาญจนบุรี)	8,860	41	41	41	41	41	ระดับน้ำต่ำกว่า 50%
ภาคตะวันออก							
- ชุนด่านฯ(นครนายก)	224	8	8	8	8	8	ระดับน้ำต่ำกว่า 10%
- คลองสิียด(ฉะเชิงเทรา)	420	13	12	12	11	11	ระดับน้ำต่ำกว่า 20%
- บางพระ(ชลบุรี)	117	25	24	24	24	24	ระดับน้ำต่ำกว่า 30%
- หนองปลาไหล(ระยอง)	164	46	46	46	45	45	ระดับน้ำต่ำกว่า 50%
- ประแสร์(ระยอง)	248	62	62	61	61	62	-
- พระปรัง(สระแก้ว)	97	27	27	27	27	27	ระดับน้ำต่ำกว่า 30%
- ดอกกราย(ระยอง)	71	36	36	36	37	37	ระดับน้ำต่ำกว่า 40%
- คลองพระพุทธ(จันทบุรี)	70	57	56	56	56	56	ระดับน้ำต่ำกว่า 60%
ภาคใต้							
- แก่งกระเจาน(เพชรบุรี)	710	38	38	37	37	37	ระดับน้ำต่ำกว่า 40%
- ปราณบุรี(ประจวบคีรีขันธ์)	347	21	21	21	21	21	ระดับน้ำต่ำกว่า 30%
- รัชชประภา(สุราษฎร์ธานี)	5,639	72	72	72	72	72	-
- บางกลาง(ยะลา)	1,454	78	78	78	78	78	-

การติดตามสภาพอากาศประจำวัน

๑ ข้อมูลความชื้นจากการตรวจอากาศชั้นบน (Sounding)ระยะความสูง 5,000 - 10,000 ฟุต

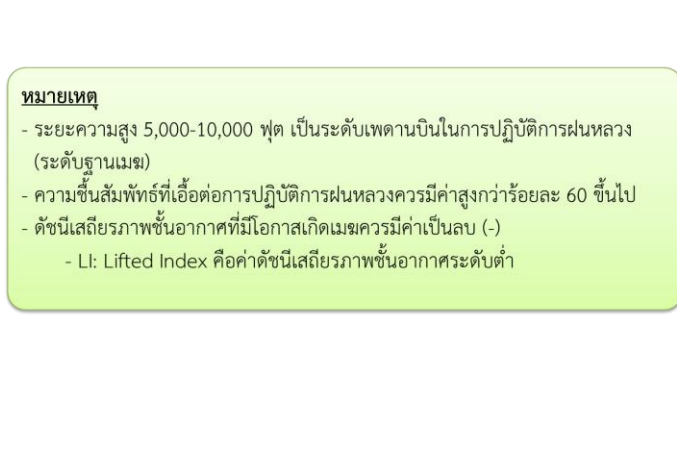
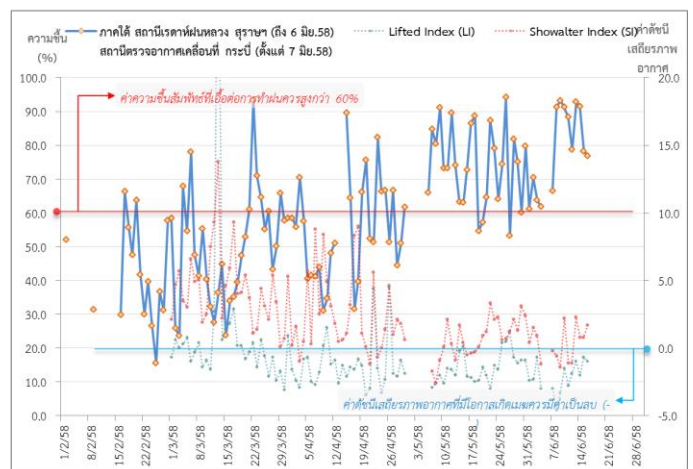
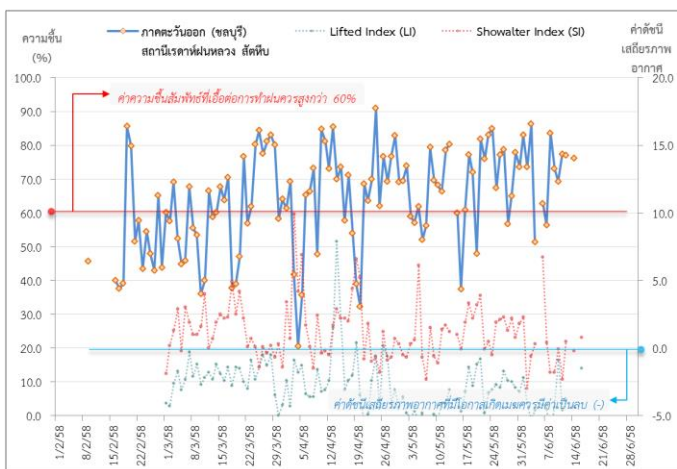
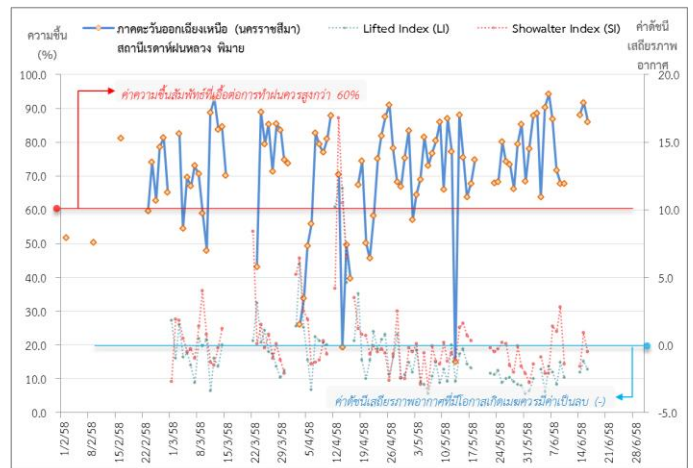
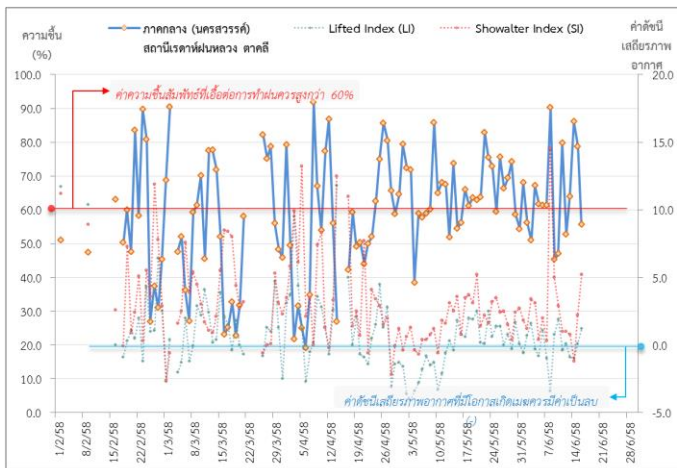
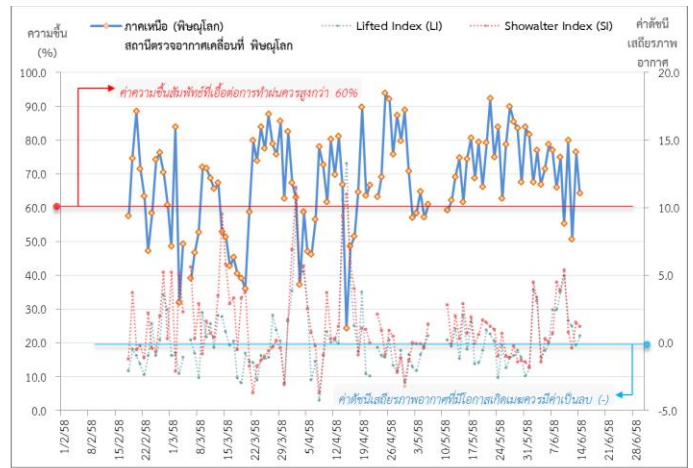
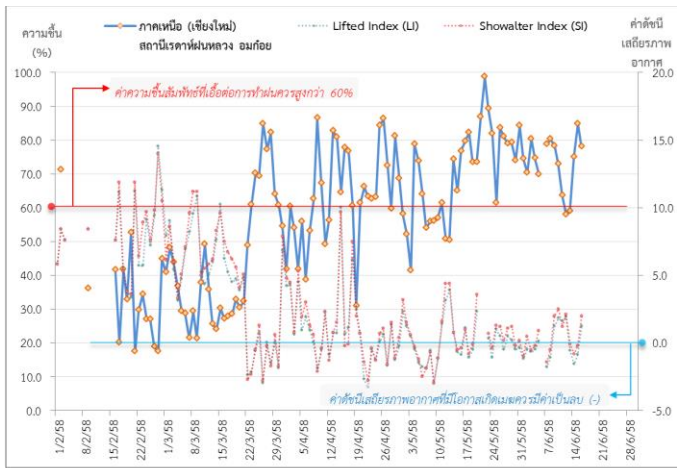
ภาค	สถานีตรวจอากาศ	ความชื้นสัมพัทธ์*(%) ที่ระยะความสูง 5,000-10,000 ฟุต					ดัชนีเสถียรภาพ ชั้นอากาศประจำวัน**	
		12 มิ.ย.	13 มิ.ย.	14 มิ.ย.	15 มิ.ย.	16 มิ.ย.	LI	SI
เหนือ	สถานีเรดาร์ฝนหลวง อมก๋อย	57.9	58.9	75.0	84.8	78.0	1.2	2.0
	สถานีตรวจอากาศเคลื่อนที่ พิษณุโลก	50.5	76.3	64.1	-	-	-	-
กลาง	สถานีเรดาร์ฝนหลวง ตาคลี	52.8	64.0	86.1	78.8	55.6	1.2	5.2
ตะวันออกเฉียงเหนือ	สถานีเรดาร์ฝนหลวง พิมาย	-	-	88.1	91.7	86.0	-1.8	-0.5
ตะวันออก	สถานีเรดาร์ฝนหลวง สัตหีบ	77.0	-	76.1	-	-	-1.5	0.8
ใต้	สถานีตรวจอากาศเคลื่อนที่กระบี่***	78.7	92.8	91.5	78.3	76.8	-1.0	1.7
	สถานีตรวจอากาศเคลื่อนที่ หัวหิน	-	77.5	83.8	-	77.5	0.4	1.2

*ความชื้นสัมพัทธ์ที่เอื้อต่อการปฏิบัติการฝนหลวงควรสูงกว่าร้อยละ 60 ขึ้นไป

**ค่าดัชนีเสถียรภาพชั้นอากาศระดับต่ำ (LI: Lifted Index) และ ระดับกลาง(SI: Showalter Index) ที่มีโอกาสเกิดเมฆควมมีค่าเป็นลบ (-)

***ข้อมูลตรวจอากาศภาคใต้เปลี่ยนสถานีตรวจจากสถานีเรดาร์ฝนหลวง สุราษฎร์ธานี เป็นสถานีตรวจอากาศเคลื่อนที่ กระบี่ ตั้งแต่วันที่ 7 มิถุนายน 2558

๑ กราฟแนวโน้มความชื้นอากาศชั้นบน (ระยะความสูง 5,000-10,000 ฟุต) ตั้งแต่วันที่ 2 กุมภาพันธ์ - ปัจจุบัน



หมายเหตุ

- ระยะความสูง 5,000-10,000 ฟุต เป็นระดับเพดานบินในการปฏิบัติการฝนหลวง (ระดับฐานเมฆ)
- ความชื้นสัมพัทธ์ที่เอื้อต่อการปฏิบัติการฝนหลวงควรมีค่าสูงกว่าร้อยละ 60 ขึ้นไป
- ดัชนีเสถียรภาพชั้นอากาศที่มีโอกาสเกิดเมฆควมมีค่าเป็นลบ (-)
- LI: Lifted Index คือค่าดัชนีเสถียรภาพชั้นอากาศระดับต่ำ

การปฏิบัติการฝนหลวงประจำวันตามแผนป้องกันภัยพิบัติ 2558

๑ การปฏิบัติการฝนหลวงเพื่อบรรเทาปัญหาภัยแล้ง

ผลปฏิบัติการฝนหลวง ประจำวันที่ 15 มิถุนายน 2558							16 มิ.ย. 58 (10.00 น.)
ภาค - หน่วย ปฏิบัติการ	หน่วย ปฏิบัติการ (หน่วย)	เครื่องบิน ผล./ทอ. (ลำ)	จำนวน เที่ยวบิน (เที่ยว)	จำนวน ชั่วโมงบิน (ชั่วโมง)	ปริมาณ สารฝนหลวง (ตัน/นัด)	จังหวัดที่มีการรายงานฝนตก (จำนวนจังหวัด/อ่างเก็บน้ำเป้าหมาย)	การวางแผน/ พื้นที่เป้าหมายประจำวัน
เหนือ							
	2	5/-	11	17:40	12.3	8/3	
- เชียงใหม่	1	CN(1) Caravan(1)	5	8:15	6.3	ฝนตกเล็กน้อยถึงปานกลาง บริเวณ จ.เชียงใหม่ (อมก๋อย สะเมิง แม่แจ่ม ฮอด ดอยเต่า แม่แตง สันป่าตอง หางดง เมือง) จ.ลำปาง (ห้างฉัตร วังเหนือ แจ้ห่ม เสริมงาม แม่เกาะ จาว แม่ทะ) จ.ลำพูน (บ้านโฮ่ง แม่ทา ลี้ เวียงหนองล่อง หุ่นหัวช้าง) จ.แม่ฮ่องสอน (ป่าเย็บ เมือง) จ.เชียงราย (เวียงป่าเป้า) จ.แพร่ (ลอง วังชิ้น สอง)	Stand By วิเคราะห์และติดตามสภาพอากาศ
- พิษณุโลก	1	Casa(2) SKA(1)	6	9:25	6.0	มีฝนตกเล็กน้อย-ปานกลางบริเวณ จ.พิษณุโลก (เนินมะปราง วังทอง นครไทย ชาติตระการ) จ.พิจิตร (โพทะเล ดงเจริญ) จ.เพชรบูรณ์ (หล่มเก่า หล่มสัก ชนแดน เขาค้อ) พื้นที่ลุ่มรับน้ำเขื่อนสิริกิติ์ เขื่อนแควน้อยบำรุงแดน เขื่อนป่าสักชลสิทธิ์	Stand By วิเคราะห์และติดตามสภาพอากาศ
กลาง							
	2	4/-	6	7:00	5.8	6/3	
- ลพบุรี	1	Casa(2) (Casa1531 เปลี่ยนเครื่องยนต์)	4	5:20	4.4	มีฝนตกเล็กน้อยถึงหนักเป็นแห่งๆบริเวณ จ.ลพบุรี (เมืองลพบุรี โคกสำโรง พัฒนานิคม ท่าม่วง บ้านหมี่ สระโบสถ์ ท่าหลวง ชัยบาดาล) จ.นครสวรรค์ (ตาคลี) จ.สิงห์บุรี (เมืองสิงห์บุรี อินทร์บุรี พรหมบุรี บางระจัน ค่ายบางระจัน) จ.อ่างทอง (แสวงหา ไชโย โพธิ์ทอง) และพื้นที่ลุ่มรับน้ำเขื่อนป่าสักชลสิทธิ์	พื้นที่เป้าหมายหวังผลประจำวัน พื้นที่การเกษตร จ.ลพบุรี จ.สระบุรี จ.ชัยนาท จ.นครสวรรค์ และพื้นที่ลุ่มรับน้ำเขื่อนป่าสักชลสิทธิ์
- กาญจนบุรี	1	Caravan(2)	2	1:40	1.4	มีฝนตกเล็กน้อย-ปานกลางเป็นบริเวณกว้าง ในพื้นที่ จ.กาญจนบุรี (ด่านมะขามเตี้ย เมืองกาญจนบุรี ไทรโยค บ่อพลอย หนองปรือ ศรีสวัสดิ์) จ.อุทัยธานี (ลานสัก บ้านไร่) และพื้นที่ลุ่มรับน้ำเขื่อนศรีนครินทร์ อ่างเก็บน้ำทับเสลา	Stand By วิเคราะห์และติดตามสภาพอากาศ
ต.อ.เฉียงเหนือ							
	3	2/4	7	8:40	6.1	4/2	
- ขอนแก่น	1	Casa(2) (Casa1542 รอบินทดสอบหลัง การตรวจซ่อม)	1	1:35	1.0	มีฝนตกเล็กน้อย บริเวณพื้นที่ จ.บุรีรัมย์ (บ้านใหม่ ไชยพนม) จ.ขอนแก่น (หนองสองห้อง โนนศิลา บ้านไผ่ บ้านแฮด)	Stand By วิเคราะห์และติดตามสภาพอากาศ
- นครราชสีมา	1	BT(1) AU(2)	6	7:05	5.1	มีฝนตกเล็กน้อย-ปานกลางบริเวณ จ.นครราชสีมา (ปากช่อง วังน้ำเขียว สูงเนิน ปักธงชัย สีคิ้ว ขามทะเลสอ โนนไทย ด่านขุนทด เมือง) จ.ชัยภูมิ (เทพสถิต) พื้นที่ลุ่มรับน้ำเขื่อนลำตะคอง เขื่อนลำพระเพลิง	พื้นที่เป้าหมายหวังผลประจำวัน พื้นที่การเกษตร จ.นครราชสีมา บุรีรัมย์ พื้นที่ลุ่มรับน้ำเขื่อนลำตะคอง ลำพระเพลิง
- อุบลราชธานี	1	BT(1)	ไม่ปฏิบัติการฝนหลวง เนื่องจากช่วงเช้าท้องฟ้าปิด และมีฝนตกบริเวณรอบ ๆ สนามบิน ในช่วงบ่าย				พื้นที่เป้าหมายหวังผลประจำวัน พื้นที่การเกษตร จ.อุบลราชธานี มุกดาหาร อำนาจเจริญ ยโสธร ศรีสะเกษ
ตะวันออก							
	2	4/-	8	10:40	5.6	5/1	
- ระยอง	1	Caravan(2)	4	5:10	2.8	มีฝนตกเล็กน้อยถึงปานกลางในบริเวณพื้นที่ จ.ฉะเชิงเทรา (สนามชัยเขต พนมสารคาม แปลงยาว) จ.ชลบุรี (หนองใหญ่ ป่อทอง บ้านบึง เกาะจันทร์)	พื้นที่เป้าหมายหวังผลประจำวัน พื้นที่การเกษตร จ.ชลบุรี ฉะเชิงเทรา
- สระแก้ว	1	Caravan(2) (Caravan-1922 ครบซ่อม 100 ชม.)	4	5:30	2.8	มีฝนตกเล็กน้อย-ปานกลาง กระจายเป็นแห่งๆในบริเวณพื้นที่ จ.ปราจีนบุรี (นาดี) จ.สระแก้ว (เมืองวังสมบูรณ์ วังน้ำเย็น คลองหาด) จ.จันทบุรี (แก่งหางแมว สอยดาว โป่งน้ำร้อน มะขาม คิชฌกูฏ) พื้นที่ลุ่มรับน้ำอ่างเก็บน้ำคลองพระพุทธ	พื้นที่เป้าหมายหวังผลประจำวัน พื้นที่การเกษตรของ จ.ปราจีนบุรี สระแก้ว และตอนบนของ จ.จันทบุรี

ผลปฏิบัติการฝนหลวง ประจำวันที่ 15 มิถุนายน 2558							16 มิ.ย. 58 (10.00 น.)
ภาค - หน่วย ปฏิบัติการฯ	หน่วย ปฏิบัติการฯ (หน่วย)	เครื่องบิน ผล./ทอ. (ลำ)	จำนวน เที่ยวบิน (เที่ยว)	จำนวน ชั่วโมงบิน (ชั่วโมง)	ปริมาณ สารฝนหลวง (ตัน/นัด)	จังหวัดที่มีการรายงานฝนตก (จำนวนจังหวัด/อ่างเก็บน้ำเป้าหมาย)	การวางแผน/ พื้นที่เป้าหมายประจำวัน
ใต้	2	4/-	2	1:50	1.4	2/2	
- หัวหิน	1	Caravan(2)	2	1:50	1.4	มีฝนตกเล็กน้อย-ปานกลาง บริเวณ จ.เพชรบุรี (แก่งกระจาน) จ.ประจวบคีรีขันธ์(หัวหิน ปรามบุรี) และพื้นที่ลุ่มรับน้ำเขื่อนแก่งกระจาน เขื่อนปรามบุรี	พื้นที่เป้าหมายหวังผลประจำวัน พื้นที่การเกษตร จ.ประจวบคีรีขันธ์ เพชรบุรี พื้นที่ลุ่มรับน้ำเขื่อนแก่งกระจาน เขื่อนปรามบุรี
- กระบี่	1	Casa(2)	ไม่ปฏิบัติการฝนหลวง เนื่องจากท้องฟ้าปิด กับมีฝนตกสนามบินและบริเวณโดยรอบเป็น ระยะๆ				Stand By วิเคราะห์และ ติดตามสภาพอากาศ
รวม	11	19/4	34	45:50	31.2	25/11	

- กลุ่มวิชาการปฏิบัติการฝนหลวง กองปฏิบัติการฝนหลวง กรมฝนหลวงและการบินเกษตร -